



Autokrane GmbH & Co. KG

Newsletter August 2010

Bau(m) profis aufgepasst !

Unsere Raupenarbeitsbühnen (15-22m)
(Datenblatt siehe PDF-Anlage)
können Sie jetzt auch selbst transportieren!
Voraussetzung: Zugfahrzeug mit 3,5to. Anhängelast

Gerne informieren wir Sie über unsere günstigen
Mietkonditionen !
Selbstverständlich transportieren wir auch weiterhin
für Sie !



Weitere News finden Sie wie immer unter: <http://www.kurth-autokrane.de/aktuell.html>



Autokrane GmbH & Co. KG

Frank Rodert

Kundenbetreuung / Dispo •
frank.rodert@kurth-autokrane.de

Kranlogistik • Autokrane • Arbeitsbühnen
Schwertransporte • Bergungsdienst

Mülheimer Heide 15 • 53945 Blankenheim • Tel.: 02449-91776-0 • Fax.: 02449-91776-29 • Mobil: 0170-5266525 •
www.kurth-autokrane.de

Alles aus einer Hand ...

Kurth

... Krane und mehr

... da macht die Arbeit richtig Spaß!

Getreu unserem Motto: „Mit Sicherheit hoch hinaus“ empfehlen wir uns als zuverlässigen Partner im Bereich Arbeitsbühnen und Hublifte.

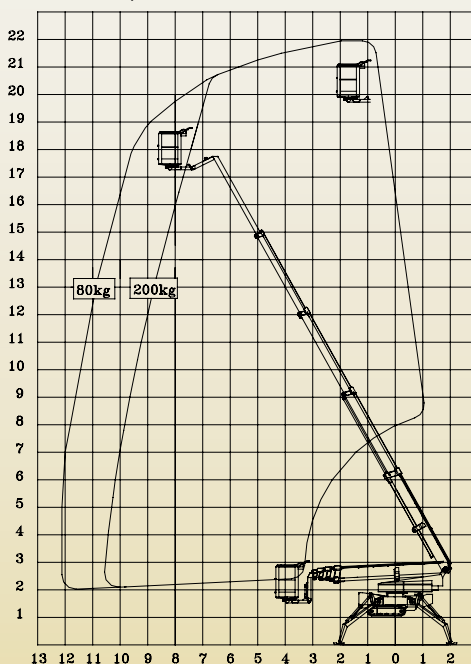
Kurth Autokrane GmbH & Co. KG · Mülheimer Heide 15 · 53945 Blankenheim
 Zentrale: +49(0) 24 49 - 91 77 6-0 · Mobil: +49(0) 171 - 64 60 861 · Fax: +49(0) 24 49 - 91 77 6-29
 Internet: www.kurth-autokrane.de · E-Mail: info@kurth-autokrane.de

NEU im Arbeitsbühnen-Mietprogramm: Raupenarbeitsbühne 2200 RBD

Technische Daten: 2200 RBD
 auf Raupen

Max. Arbeitshöhe	21,8 m
Max. Arbeitsradius	12,2 m
Max. Korblast	200 kg
Drehung	± 400°
Korbgröße	1,25x0,8x1,1 m
Drehbarer Korb	± 41°
Batterie	24V/140Ah/5h
Ladegerät	24 V/20 A
Trafo	0
Dieselmotor	14 kW/18,8 PS
Generator	24 V/22 A
Transportlänge	6,40 m
Transporthöhe	1,98 m
Transportbreite	1,10 m
Arbeitsbreite	4,25/3,45 m
Gesamtgewicht	3050 kg
Steigfähigkeit	21,8° (40%)
Hydraulische Stützen	+
Proportionalsteuerung	+
Hydraulischer Fahrtrieb	+
230 V Anschluss im Korb	+

+ Standard 0 Option



Raupe mit großer Steigfähigkeit

2200 RBD hat einen Batterie-Diesel-Kombi-antrieb. Dieser Typ ist deshalb für Innen- als auch Außengebrauch geeignet.



Der Dieselbetrieb ermöglicht eine außergewöhnliche Steigfähigkeit von 40%, die 21,8° entspricht, wo die Bühne auch aufgestellt werden kann. Die generelle Stabilität wird auch dadurch unterstrichen, dass die Bühne bei eigenem Fahrtrieb im Gelände quer zum Gefälle bis auf 30% (16,7°) einfach manövriert werden kann. Zusammen mit den sehr rutschfesten Raupen kann die Bühne deshalb so gut wie überall vorwärtskommen.



Hydraulische, verstellbare Stützen sind standard, ebenso Proportionalsteuerung und drehbarer Arbeitskorb.

Die Aufstellungsweite kann mit den seitwärts justierbaren Stützen reduziert werden. Die Korbaufhängung ist so konstruiert, dass der Korb über einen abgewinkelten Korbbarm mit dem äussersten Teleskopglied verbunden ist, wodurch die Reichweite über Hindernisse vergrößert wird.

Die speziell konstruierten Stahlausleger mit großdimensioniertem Querschnitt ermöglichen einen optimalen Arbeitsbereich und eine große Stabilität und Festigkeit.

Die geringe Transportlänge ermöglicht den Einsatz auch auf sehr engem Raum.

Das Fahrtriebssystem der Bühne wird mit einem Proportionalhebel in einem leichten, mobilen Steuerpult stufenlos elektrisch und feinfühlig gesteuert.

