



Falko Traber „Sky-Goal“ in Rheinbach

Im Rahmen des verkaufsoffenen Sonntags am 06.09.2009 veranstaltete der Gewerbeverein Rheinbach wohl eines der höchsten Torwandschiessen Deutschlands.

Mit Hilfe einer von uns angelieferten Elektro-Scheren-Arbeitsbühne (mit hydraulischer, selbstnivellierender Abstützung) konnten die schwindelfreien Schützen unter Anleitung von Falko Traber in 17m Höhe ihre Treffsicherheit beweisen.

(v.l.n.r.: Marcel Kurth, F. Traber jr, Falko Traber, Frank Rodert)



Ein weiteres Highlight waren die von uns durchgeführten Kran-Korbfahrten bis zu 50m Höhe, deren Erlös in Höhe von 500€ wir wie bereits im Vorjahr dem Gewerbeverein zur Verwendung sozialer Projekte in der Stadt Rheinbach komplett zur Verfügung gestellt haben.

Von Profis für Profis:



Neu im Maschinenpark:

Raupenarbeitsbühne 2200 RBD

Die 2200 RBD hat einen Batterie-Diesel-Kombiantrieb. Dieser Typ ist deshalb besonders für den Innen- als auch Außengebrauch geeignet.

Der Dieselbetrieb ermöglicht zudem eine außergewöhnliche Steigfähigkeit von 40%, die 21,8 Grad entspricht, wo die Bühne aufgestellt werden kann.

Alle weiteren technischen Details entnehmen Sie bitte dem beigefügten Datenblatt (PDF)

Alles aus einer Hand ...

Kurth
... Krane und mehr

... da macht die Arbeit richtig Spaß!

Getreu unserem Motto: „Mit Sicherheit hoch hinaus“ empfehlen wir uns als zuverlässigen Partner im Bereich Arbeitsbühnen und Hublifte.

Kurth Autokrane - Binzweg 4 - 53947 Nettersheim-Tondorf

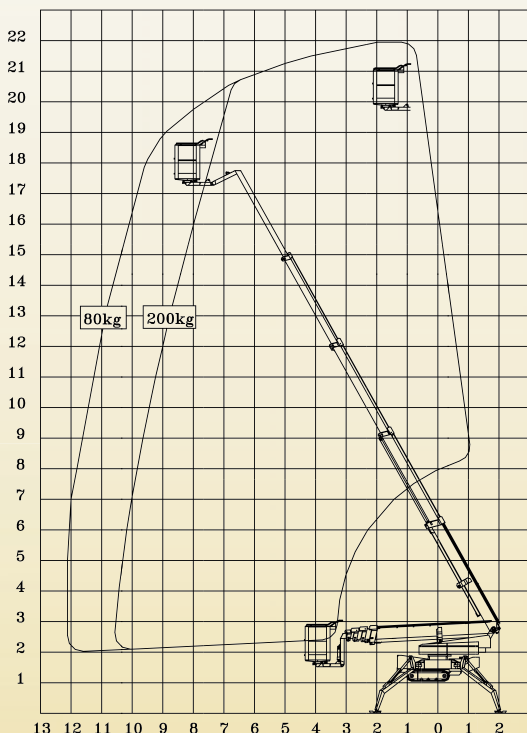
Fon +49 (0) 24 40 / 28 47 11 · Fax +49 (0) 24 40 / 28 47 13 · Mobil +49 (0) 171 / 646 08 61

info@kurth-autokrane.de · www.kurth-autokrane.de

► NEU im Arbeitsbühnen-Mietprogramm: Raupenarbeitsbühne 2200 RBD

Technische Daten:	2200 RBD auf Raupen
Max. Arbeitshöhe	21,8 m
Max. Arbeitsradius	12,2 m
Max. Korblast	200 kg
Drehung	± 400°
Korbgröße	1,25x0,8x1,1 m
Drehbarer Korb	± 41°
Batterie	24V/140Ah/5h
Ladegerät	24 V/20 A
Trafo	0
Dieselmotor	14 kW/18,8 PS
Generator	24 V/22 A
Transportlänge	6,40 m
Transporthöhe	1,98 m
Transportbreite	1,10 m
Arbeitsbreite	4,25/3,45 m
Gesamtgewicht	3050 kg
Steigfähigkeit	21,8° (40%)
Hydraulische Stützen	+
Proportionalsteuerung	+
Hydraulischer Fahrtrieb	+
230 V Anschluss im Korb	+

+ Standard 0 Option



Raupe mit großer Steigfähigkeit

2200 RBD hat einen Batterie-Diesel-Kombiantrieb. Dieser Typ ist deshalb für Innen- als auch Außengebrauch geeignet. Der Dieselmotor ermöglicht eine außergewöhnliche Steigfähigkeit von 40%, die 21,8° entspricht, wo die Bühne auch aufgestellt werden kann. Die generelle Stabilität wird auch dadurch unterstrichen, dass die Bühne bei eigenem Fahrtrieb im Gelände quer zum Gefälle bis auf 30% (16,7°) einfach manövriert werden kann. Zusammen mit den sehr rutschfesten Raupen kann die Bühne deshalb so gut wie überall vorwärtskommen.

Hydraulische, verstellbare Stützen sind standard, ebenso Proportionalsteuerung und drehbarer Arbeitskorb. Die Aufstellungsbreite kann mit den seitwärts justierbaren Stützen reduziert werden. Die Korbaufhängung ist so konstruiert, dass der Korb über einen abgewinkelten Korbarm mit dem

äußersten Teleskopglied verbunden ist, wodurch die Reichweite über Hindernisse vergrößert wird.



Die speziell konstruierten Stahlausleger mit großdimensioniertem Querschnitt ermöglichen einen optimalen Arbeitsbereich und eine große Stabilität und Festigkeit. Die geringe Transportlänge ermöglicht den Einsatz auch auf sehr engem Raum.

Das Fahrtriebssystem der Bühne wird mit einem Proportionalhebel in einem leichten, mobilen Steuerpult stufenlos elektrisch und feinfühlig gesteuert.

